



Bienvenue
Portes ouvertes

Welcome
Open House



**Stittsville South (w4) /
Stittsville-Sud (quartier 4)**

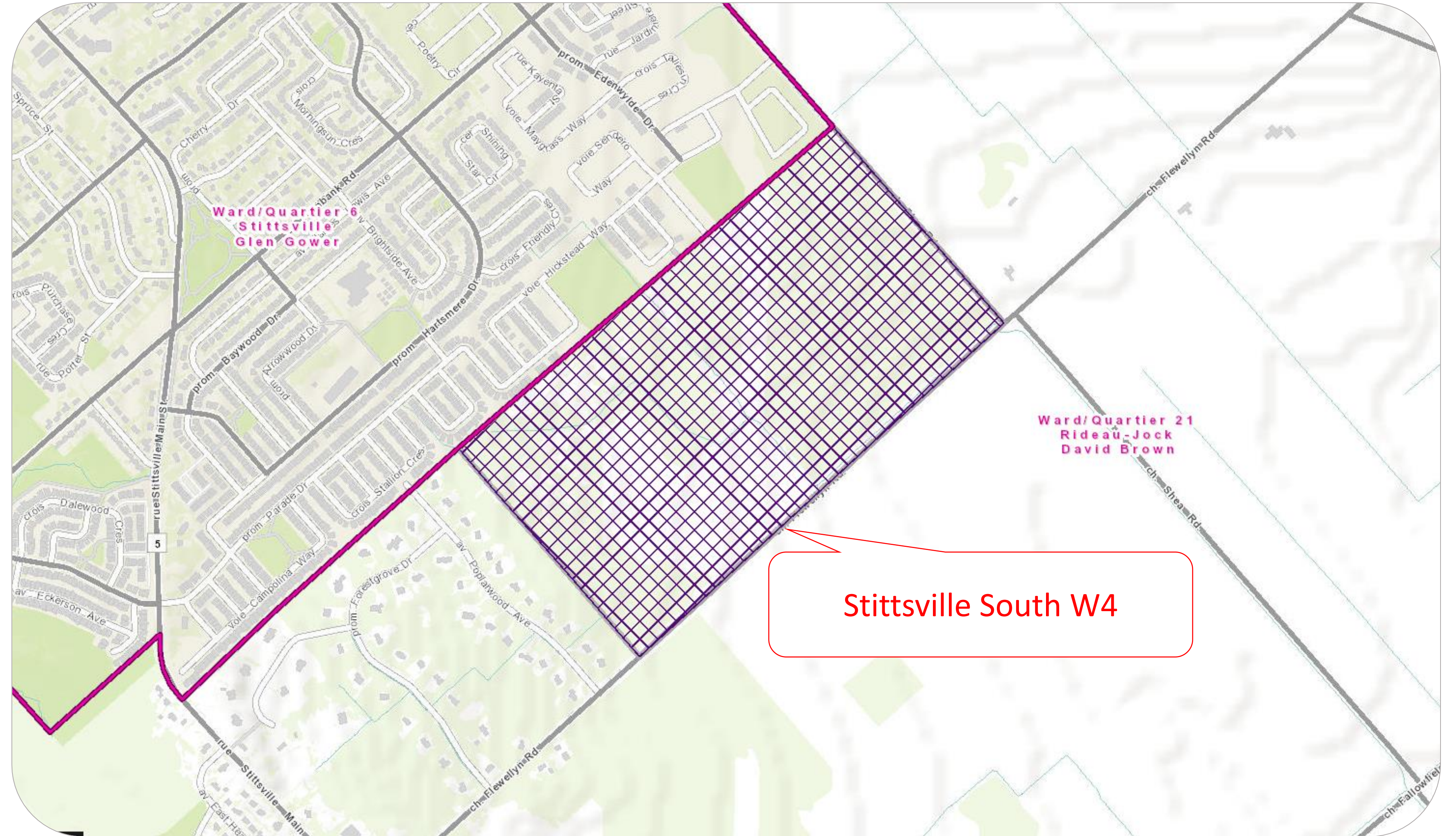
**Future Neighbourhood
Quartier projeté**

Background

In 2021, Council approved expansion to the urban boundary across the City including the area we are discussing today.

To support development in this area, a secondary planning process must be complete to ensure we meet all applicable legislation, meet the intent of the Official Plan's various policies, and engage meaningfully with stakeholders and the public.

This is the second meeting as part of this process.

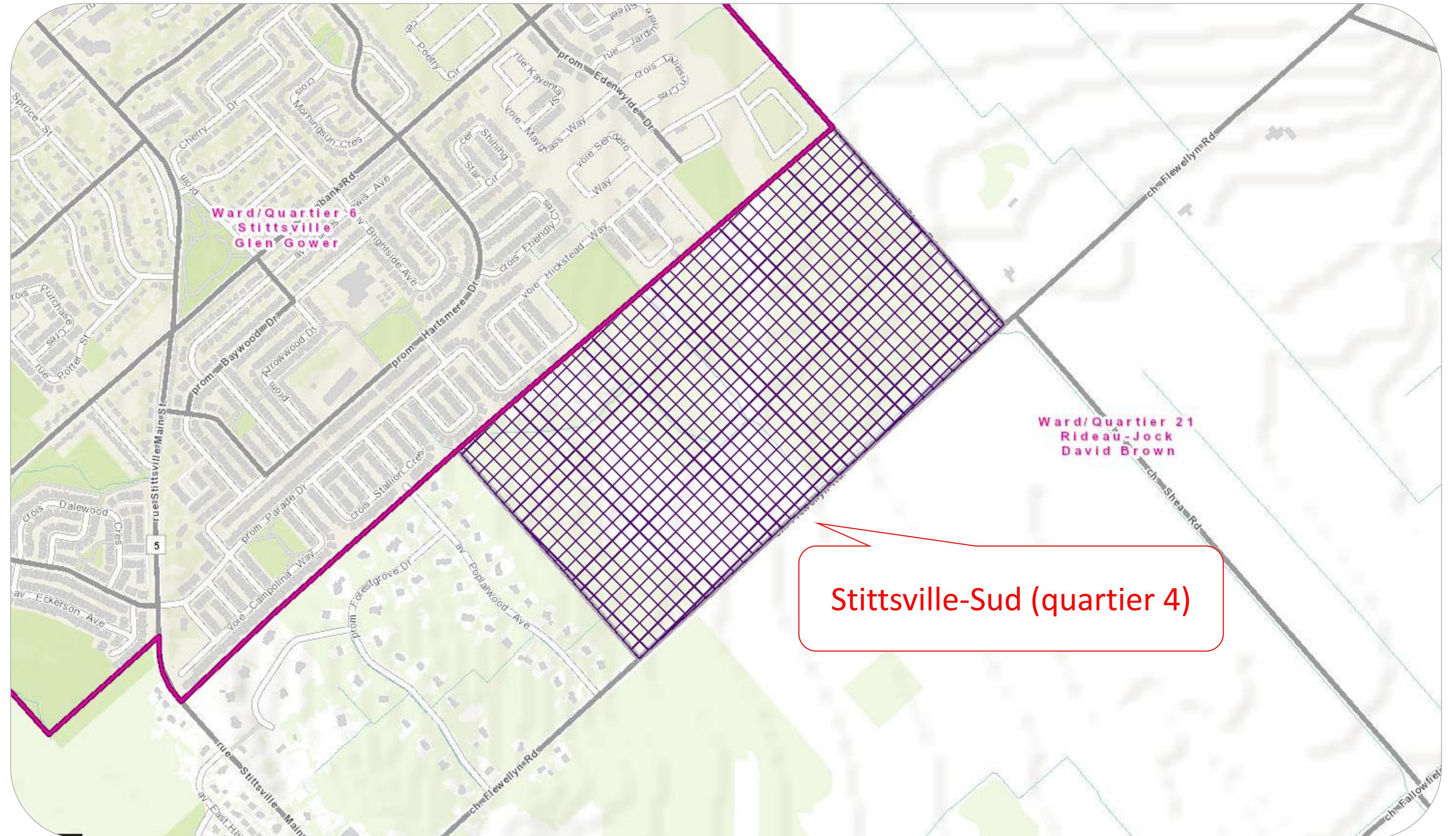


Contexte

En 2021, le Conseil municipal a approuvé l'agrandissement du périmètre urbain de tout le territoire de la Ville, y compris le secteur dont il est question aujourd'hui.

Pour promouvoir l'aménagement de ce secteur, il faut mener à bien un processus de planification secondaire pour veiller à respecter l'ensemble des lois applicables et l'intention des différentes politiques du Plan officiel, ainsi que pour mener une consultation enrichissante auprès des intervenants et du public.

Il s'agit de la première séance organisée pour lancer ce processus.



Study Area

L'aire de l'étude

Le secteur dont les contours sont tracés en jaune correspond au périmètre du quartier projeté. L'aire de l'étude, qui est plus vaste, est analysée en fonction du périmètre naturel existant du drainage et du transport.

Il y a déjà un bassin de rétention des eaux pluviales; un couloir de transport de l'électricité traverse le site.

The area in yellow is identified as boundary of the future neighbourhood. The study area, which is larger, is being studied in keeping with the existing natural boundaries of the drainage and transportation.

There is an existing storm water pond, and a Hydro right of way that cross the site.



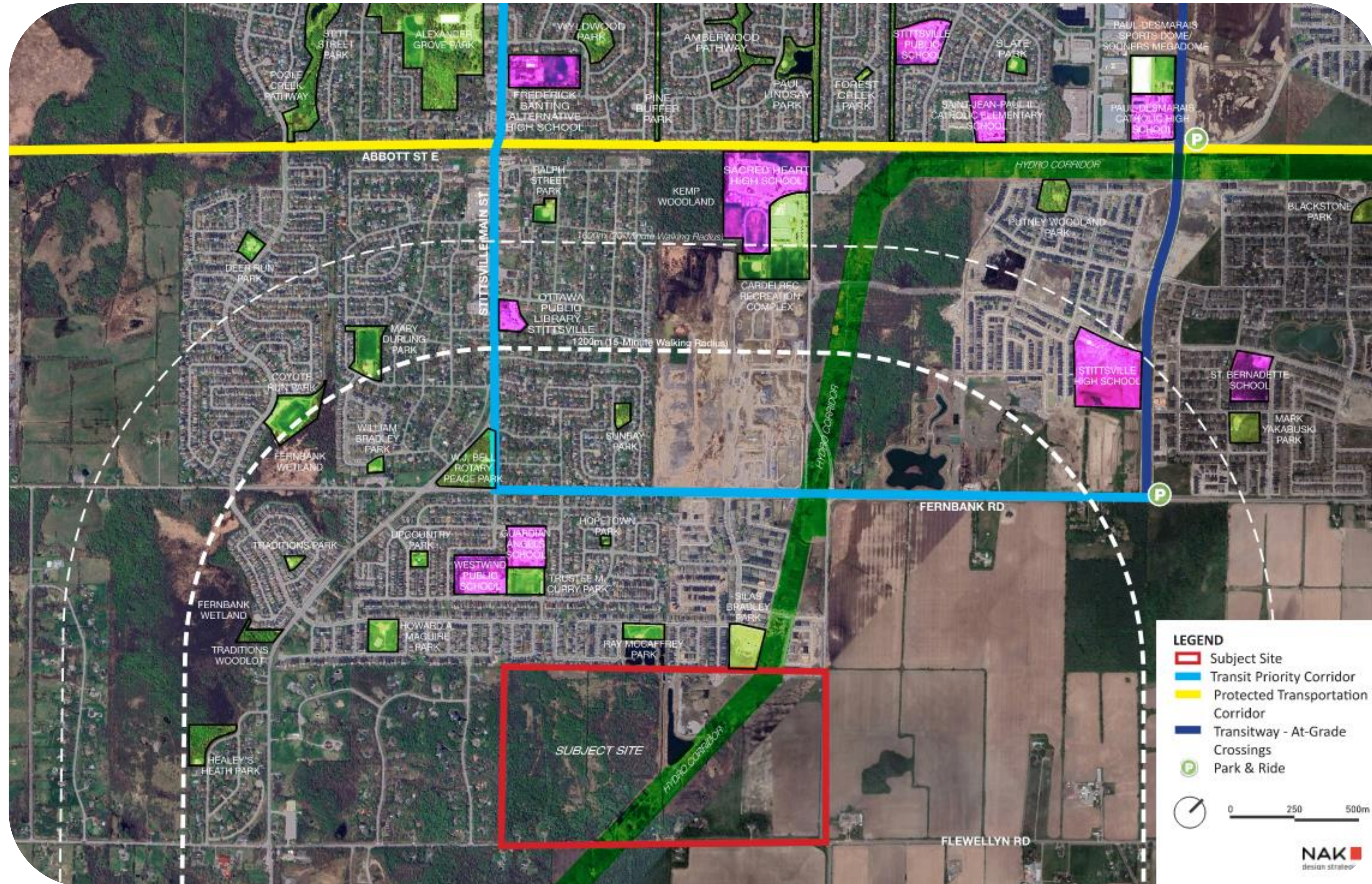
LEGEND

- Study Area
- Urban Boundary
- Hydro Corridor
- Existing SWM Pond
- Existing Sanitary PS
- Faulkner Drain
- Headwater Drainage Features
- Parcel Lines

LÉGENDE

- Aire de l'étude
- Périmètre urbain
- Couloir de drainage
- Couloir de transport de l'électricité
- Infrastructures existantes de gestion des eaux pluviales
- Station existante de pompage de l'égout sanitaire
- Drain Faulkner
- Infrastructure de drainage des eaux en amont
- Limites des parcelles

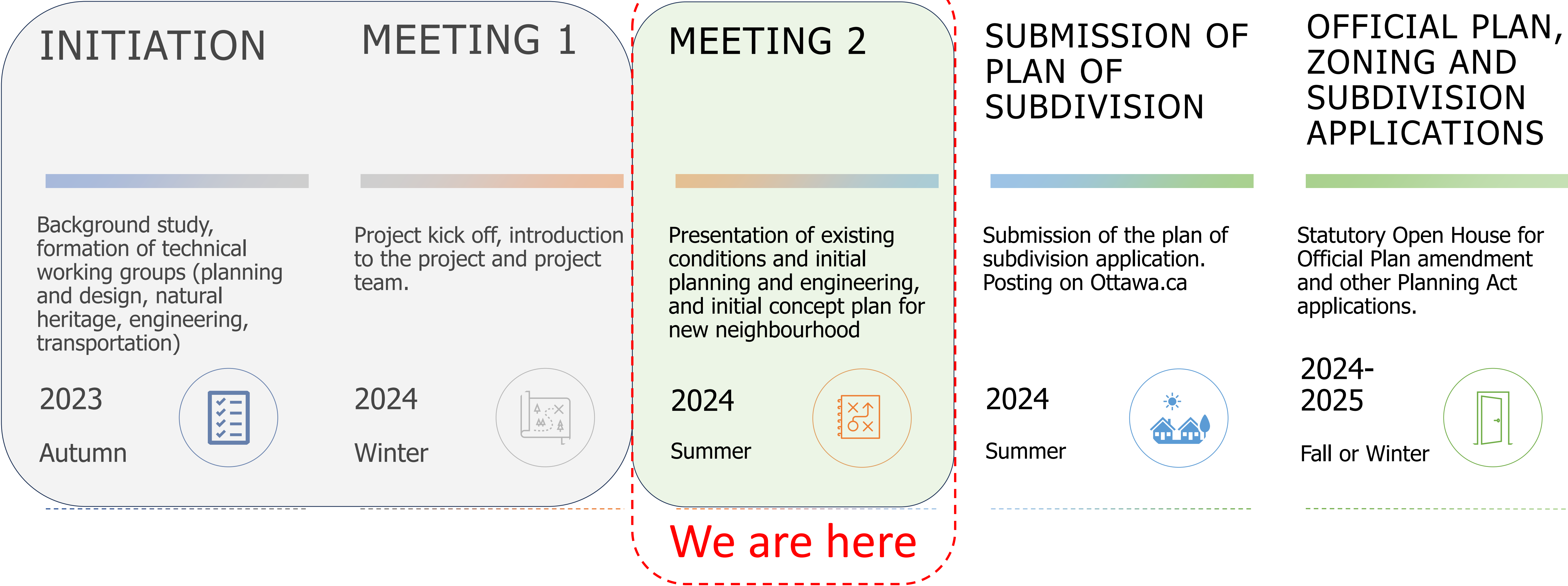
Neighbourhood Context/Le contexte du quartier



Project Timeline (targeted)



At-a-glance

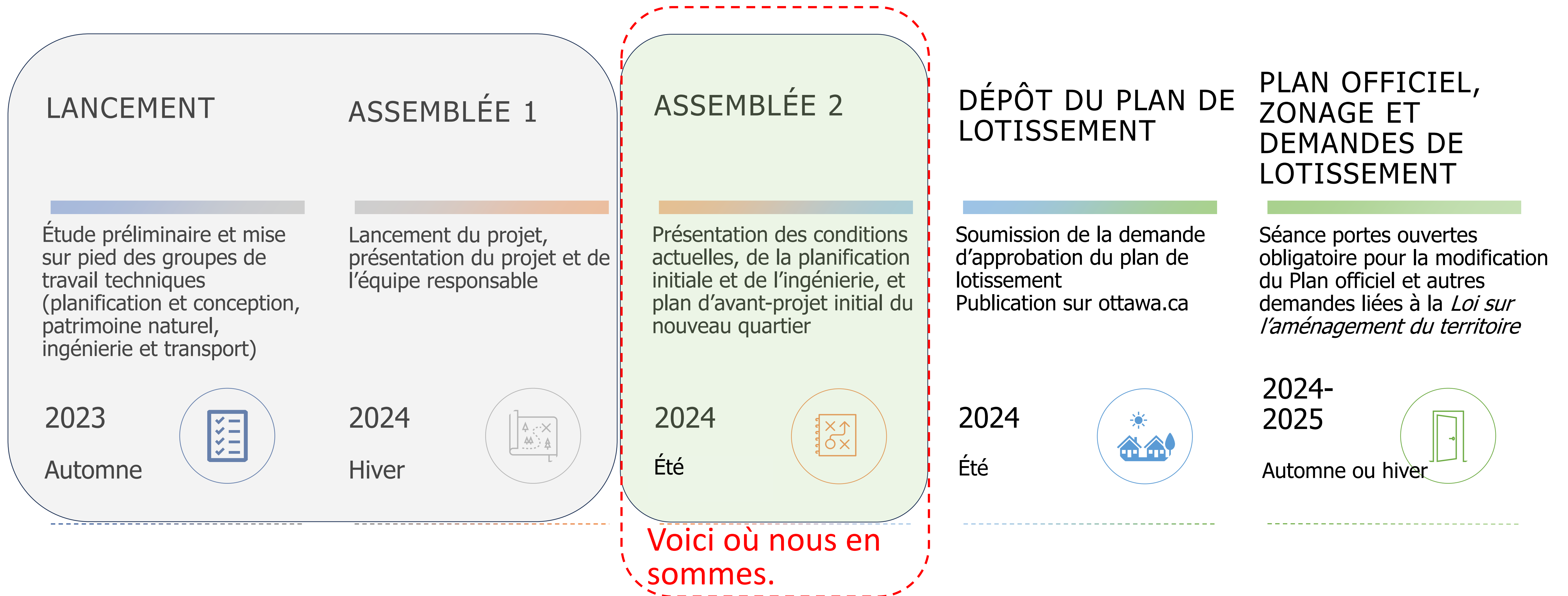


We are here

Le calendrier du projet (visé)



En bref



Natural Heritage – Existing Conditions



Caivan Stittsville

LEGEND

- - - Study Area
- Urban Boundary
- Drainage Corridor
- Hydro Corridor
- Existing Stormwater Management Facility
- Existing Sanitary Pumping Station
- Faulkner Drain
- Minor Feature
- Parcel Lines

Environmental Site Surveys completed

Season	Purpose
Fall 2021	Site recognisance and geotechnical work coordination
Fall 2022	Ecological Land Classification (ELC) surveys
Spring-Summer 2023	Headwater Drainage Feature Assessments, Amphibian, Bird and Bat Surveys & supplemental ELC surveys
Spring 2024	Supplemental ELC surveys



Le patrimoine naturel – Conditions existantes



Caivan Stittsville

LÉGENDE

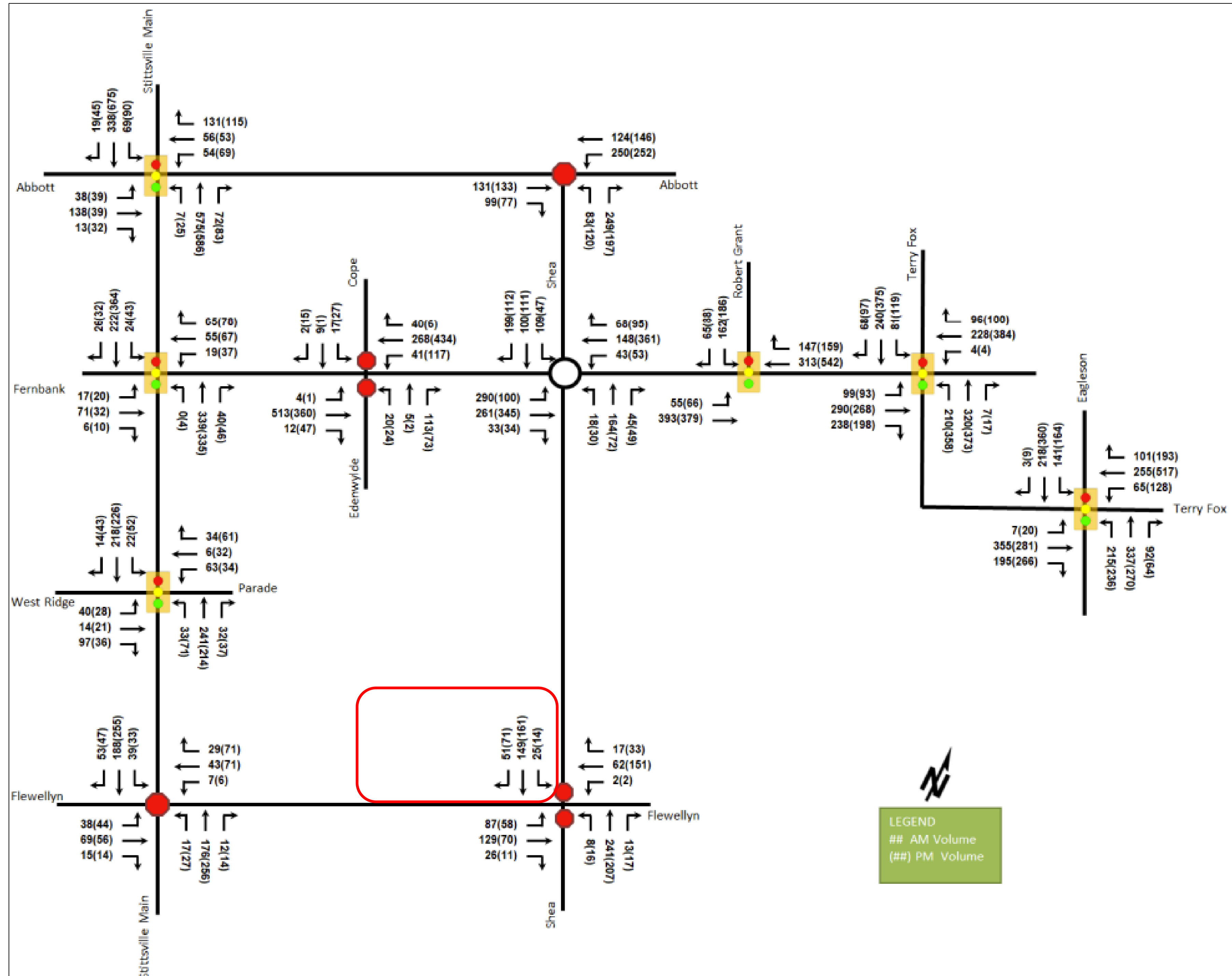
- - - Aire de l'étude
- Périmètre urbain
- Couloir de drainage
- Couloir de transport de l'électricité
- Infrastructures existantes de gestion des eaux pluviales
- Station existante de pompage de l'égout sanitaire
- Drain Faulkner
- Infrastructures mineures
- Limites des parcelles

Sondages menés sur les sites environnementaux

Saisons	Objectifs
Automne 2021	Reconnaissance du site et coordination des travaux géotechniques
Automne 2022	Relevés de classification des terres écologiques
Printemps-été 2023	Évaluations des infrastructures de drainage en amont, relevés des amphibiens, des oiseaux et des chauves-souris et sondages complémentaires de l'ELC
Printemps 2024	Relevés complémentaires de l'ELC



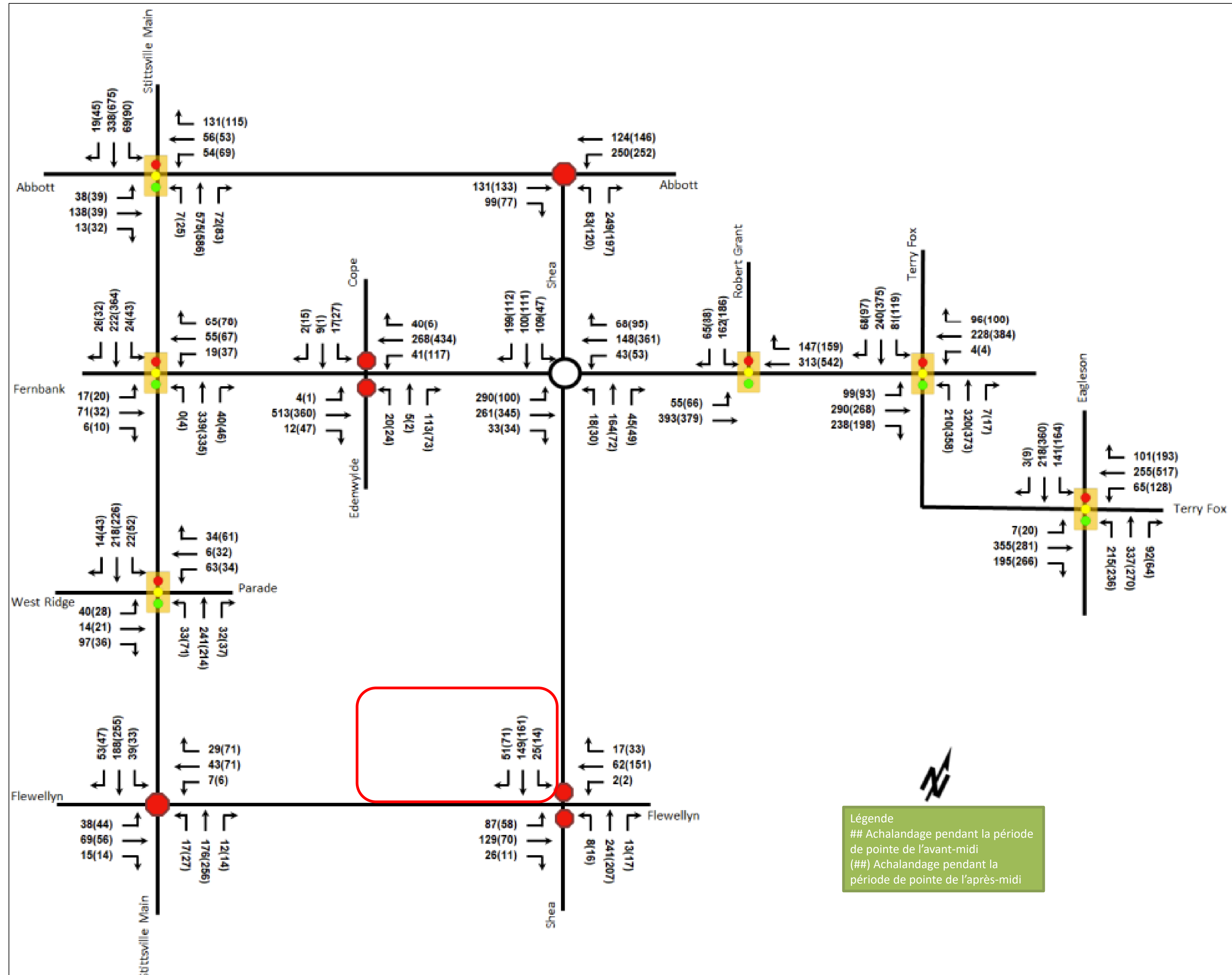
Transportation – Existing Conditions



- The volumes illustrate the turning movement counts collected in the study area
- All volumes are 2023 or 2024 counts
- Only capacity constraints were noted during the PM peak for the intersections on Terry Fox Drive
 - at Eagleson Road on the northbound left turn lane and southbound right/right turn lane
 - at Fernbank Road on the northbound left turn lane
- Shea Road at Flewellyn Road met all-way stop control warrants
- No intersections met warrants for signalization

 Study Area

Le transport – Conditions existantes



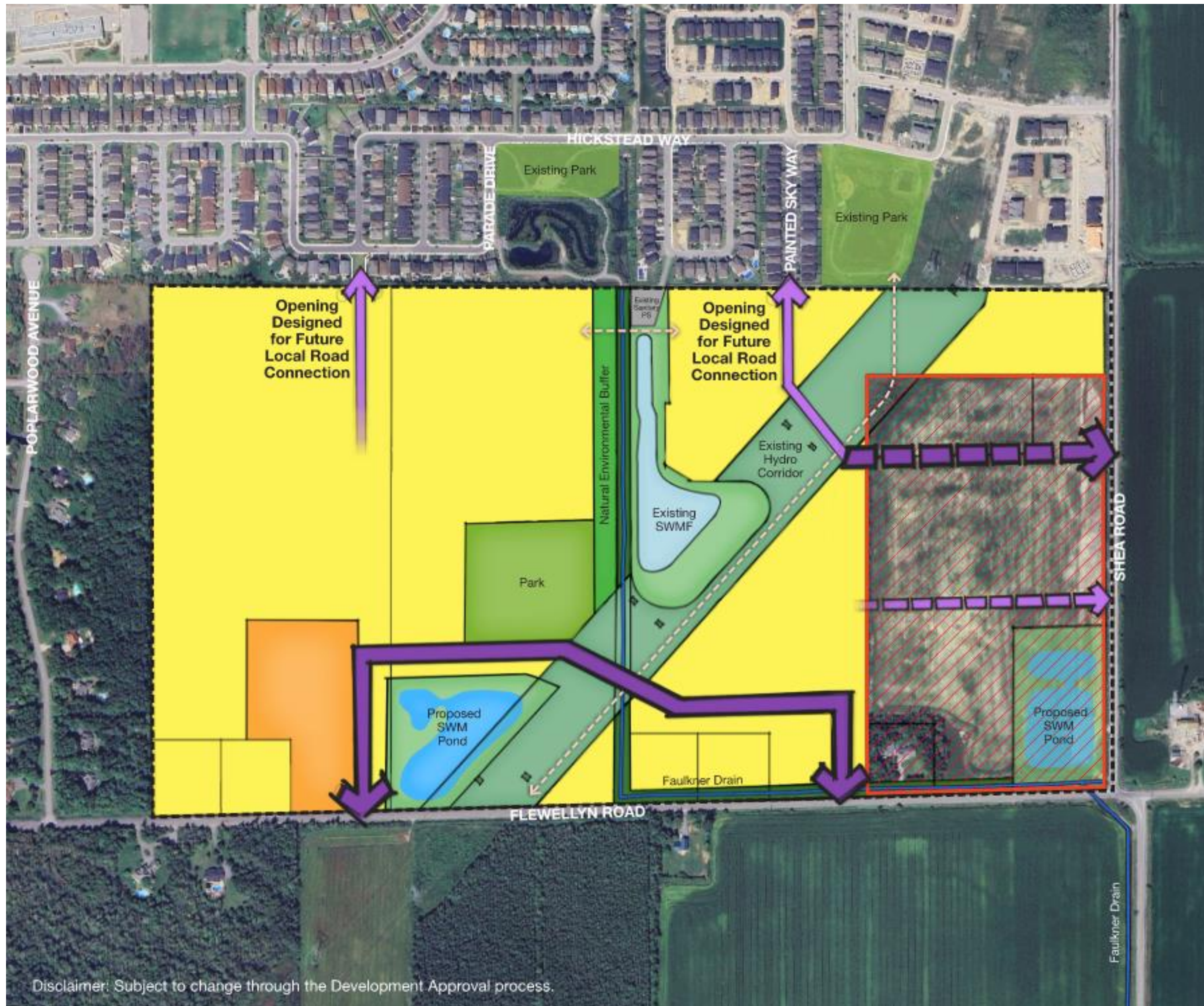
- Les données sur achalandage correspondent aux dénombrements des manœuvres de virage recueillies dans l'aire de l'étude.
- Toutes les données sur l'achalandage correspondent aux dénombrements de 2023 ou de 2024.
- Les seuls épisodes de surachalandage ont été constatés pendant la période de pointe de l'après-midi pour les intersections de la promenade Terry-Fox :
 - et du chemin Eagleson pour la voie de virage à gauche dans le sens nord et pour la voie de virage à droite dans le sens sud;
 - et du chemin Fernbank pour la voie de virage à gauche dans le sens nord.
- Le chemin Shea à la hauteur du chemin Flewellyn respecte toutes les justifications des panneaux d'arrêt dans tous les sens.
- Aucune intersection ne justifie l'installation de panneaux de signalisation.

 Aire de l'étude

Stittsville South W-4 CONCEPT PLAN - OPTION 1

LEGEND

-  Study Area
-  Excluded from Urban Expansion
-  Low-Density Residential
-  Medium-Density Residential (up to 4 storeys)
-  Drainage Corridor
-  Hydro Corridor
-  Buffer
-  Park
-  Existing SWM Facility
-  Proposed SWM Pond
-  Existing Sanitary PS
-  Collector Roads
-  Local Roads
-  Faulkner Drain
-  Parcel Lines
-  Multi-Use Pathway



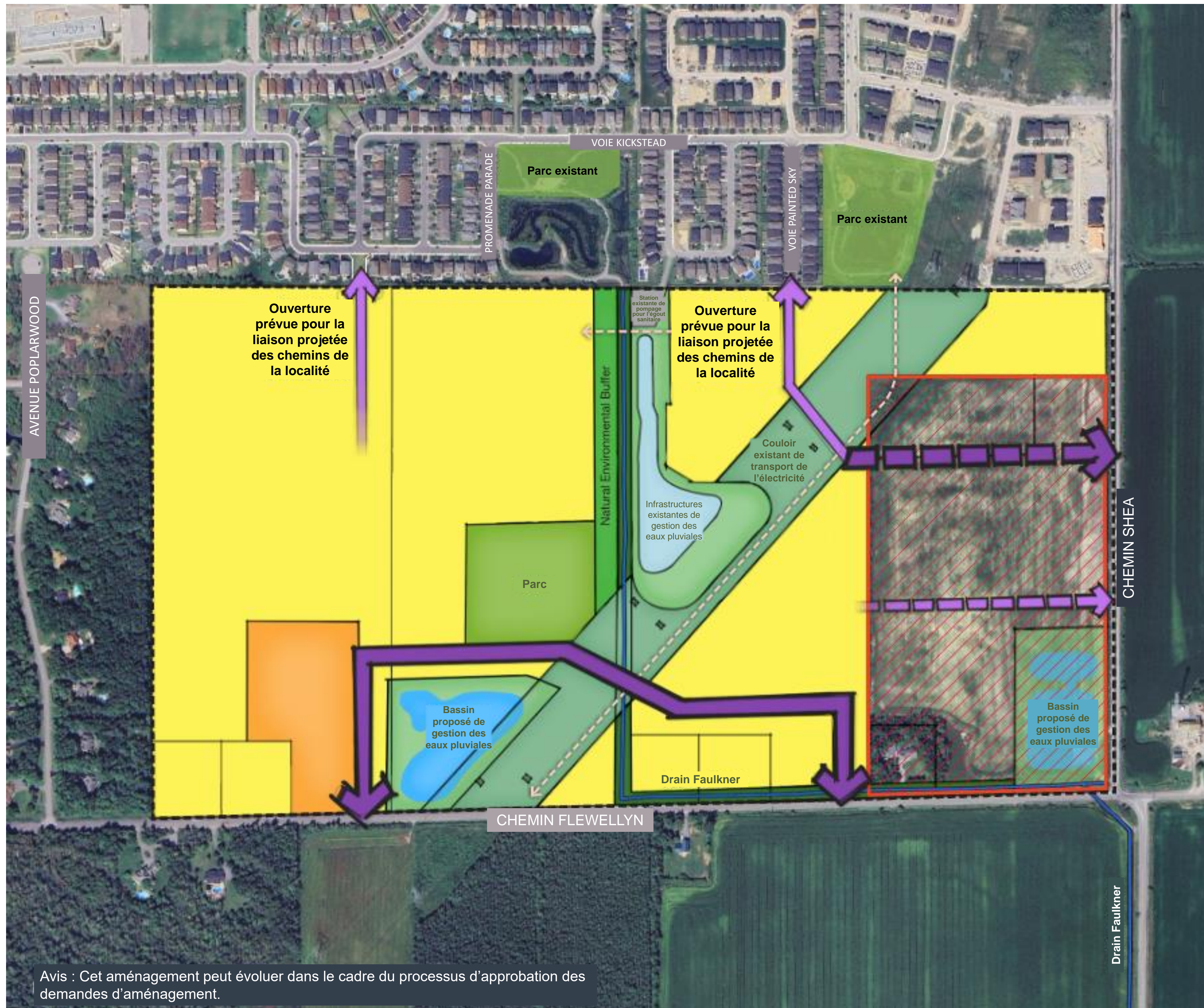
Disclaimer: Subject to change through the Development Approval process.

Stittsville-Sud – Quartier 4

PLAN D'AVANT-PROJET – OPTION 1

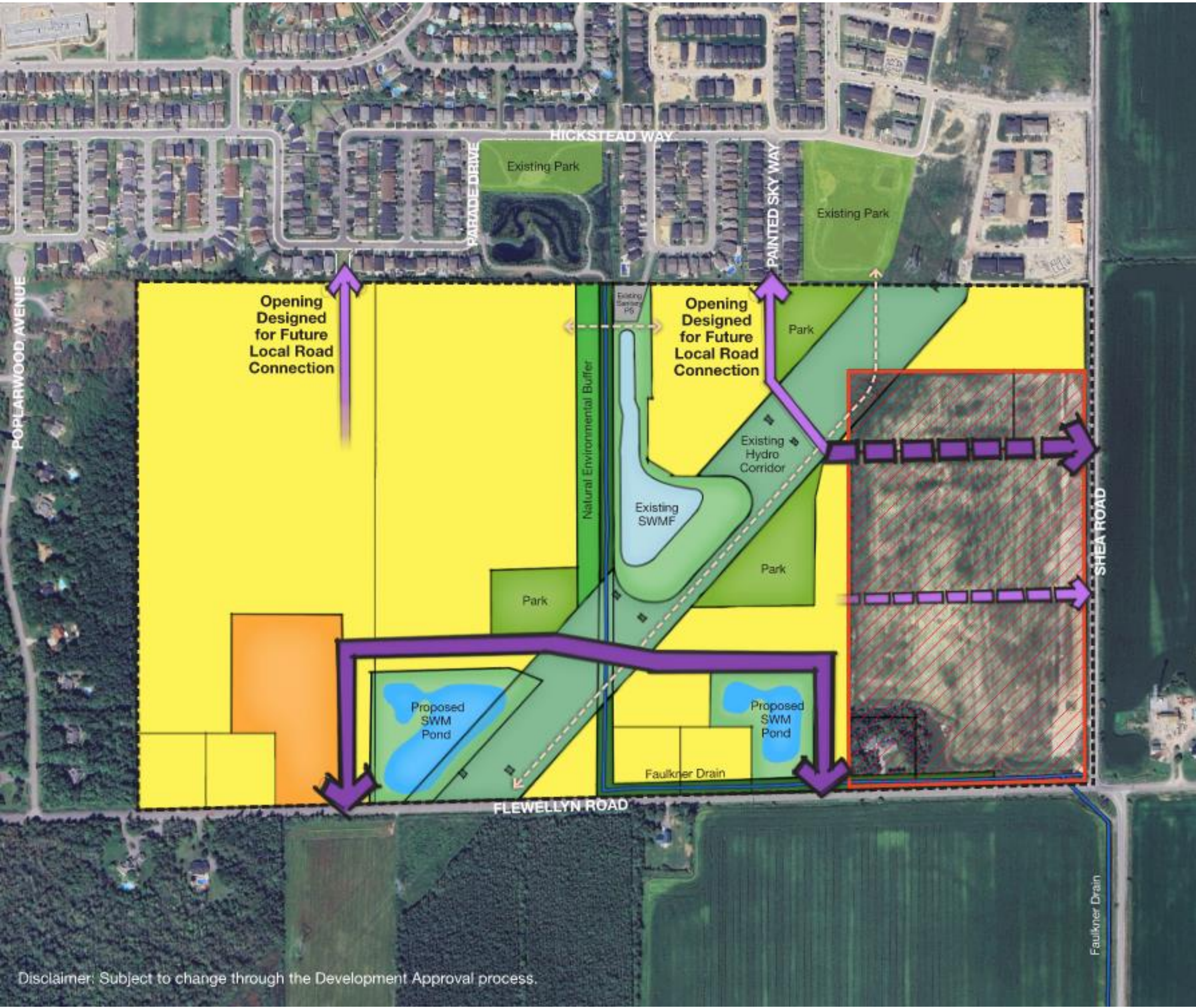
LÉGENDE

-  Aire de l'étude
-  Exclu de l'expansion urbaine
-  Zone résidentielle de faible densité
-  Zone résidentielle de densité moyenne (au plus 4 étages)
-  Couloir de drainage
-  Couloir de transport de l'électricité
-  Zone tampon
-  Parc
-  Infrastructures existantes de gestion des eaux pluviales
-  Bassin proposé de gestion des eaux pluviales
-  Station existante de pompage pour l'égout sanitaire
-  Routes collectrices
-  Routes locales
-  Drain Faulkner
-  Limites des parcelles
-  Sentier polyvalent



Avis : Cet aménagement peut évoluer dans le cadre du processus d'approbation des demandes d'aménagement.

Stittsville South W-4 CONCEPT PLAN - OPTION 2



LEGEND

- Study Area
- Excluded from Urban Expansion
- Low-Density Residential
- Medium-Density Residential (up to 4 storeys)
- Drainage Corridor
- Hydro Corridor
- Buffer
- Park
- Existing SWM Facility
- Proposed SWM Pond
- Existing Sanitary PS
- Collector Roads
- Local Roads
- Faulkner Drain
- Parcel Lines
- Multi-Use Pathway



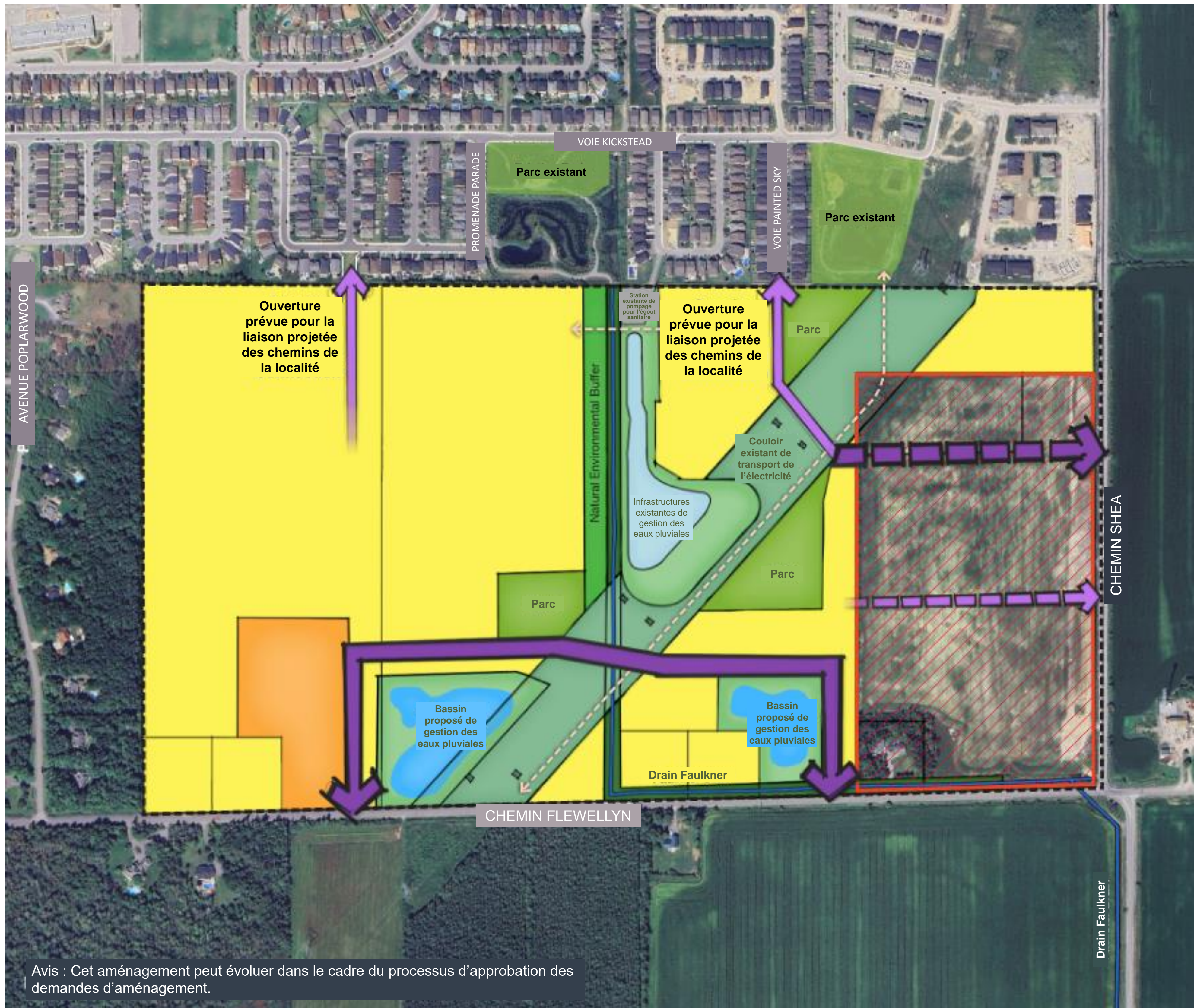
Disclaimer: Subject to change through the Development Approval process.

Stittsville-Sud – Quartier 4

PLAN D'AVANT-PROJET – OPTION 2

LÉGENDE

-  Aire de l'étude
-  Exclu de l'expansion urbaine
-  Zone résidentielle de faible densité
-  Zone résidentielle de densité moyenne (au plus 4 étages)
-  Couloir de drainage
-  Couloir de transport de l'électricité
-  Zone tampon
-  Parc
-  Infrastructures existantes de gestion des eaux pluviales
-  Bassin proposé de gestion des eaux pluviales
-  Station existante de pompage de l'égout sanitaire
-  Routes collectrices
-  Routes locales
-  Drain Faulkner
-  Limites des parcelles
-  Sentier polyvalent



Avis : Cet aménagement peut évoluer dans le cadre du processus d'approbation des demandes d'aménagement.

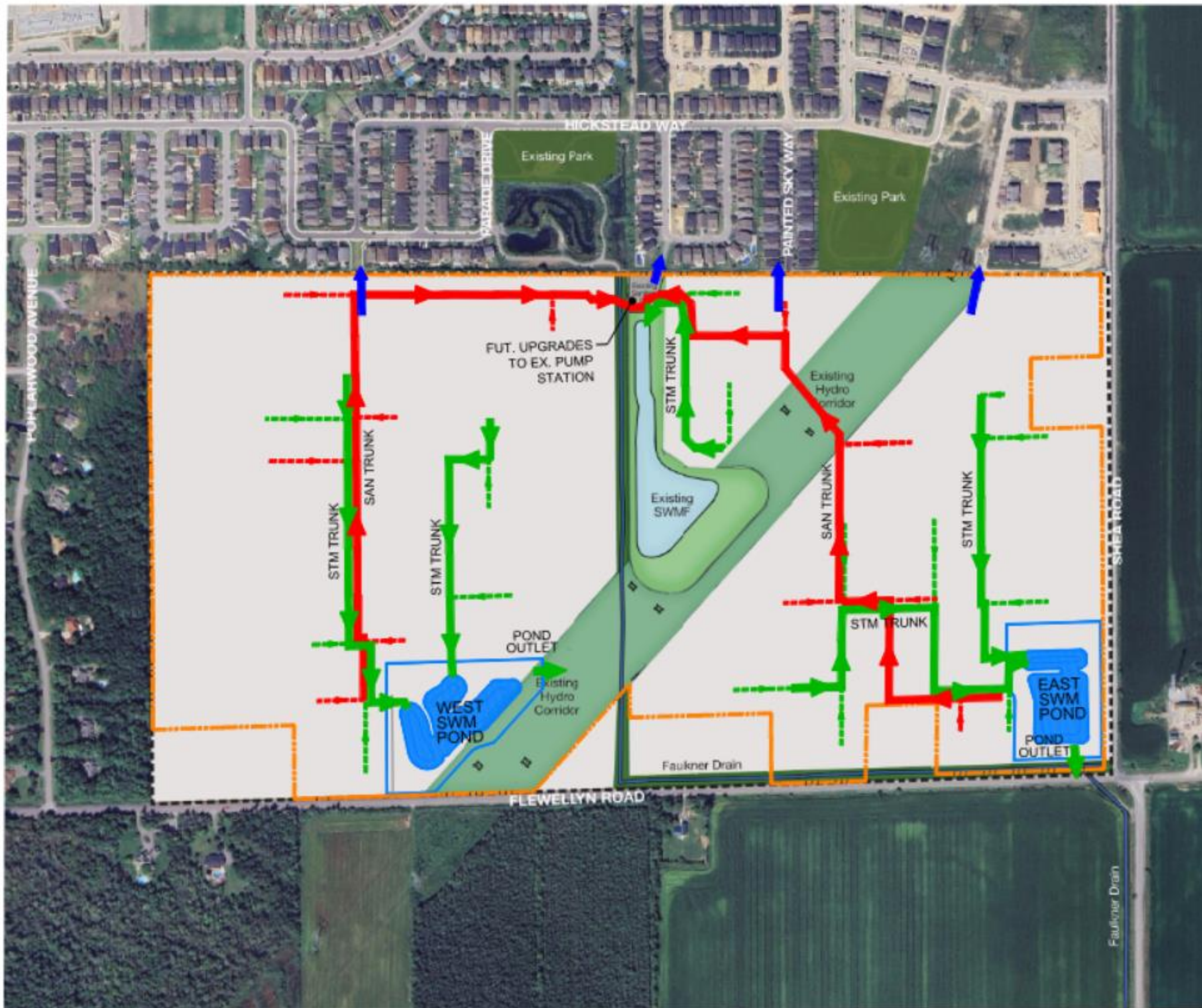




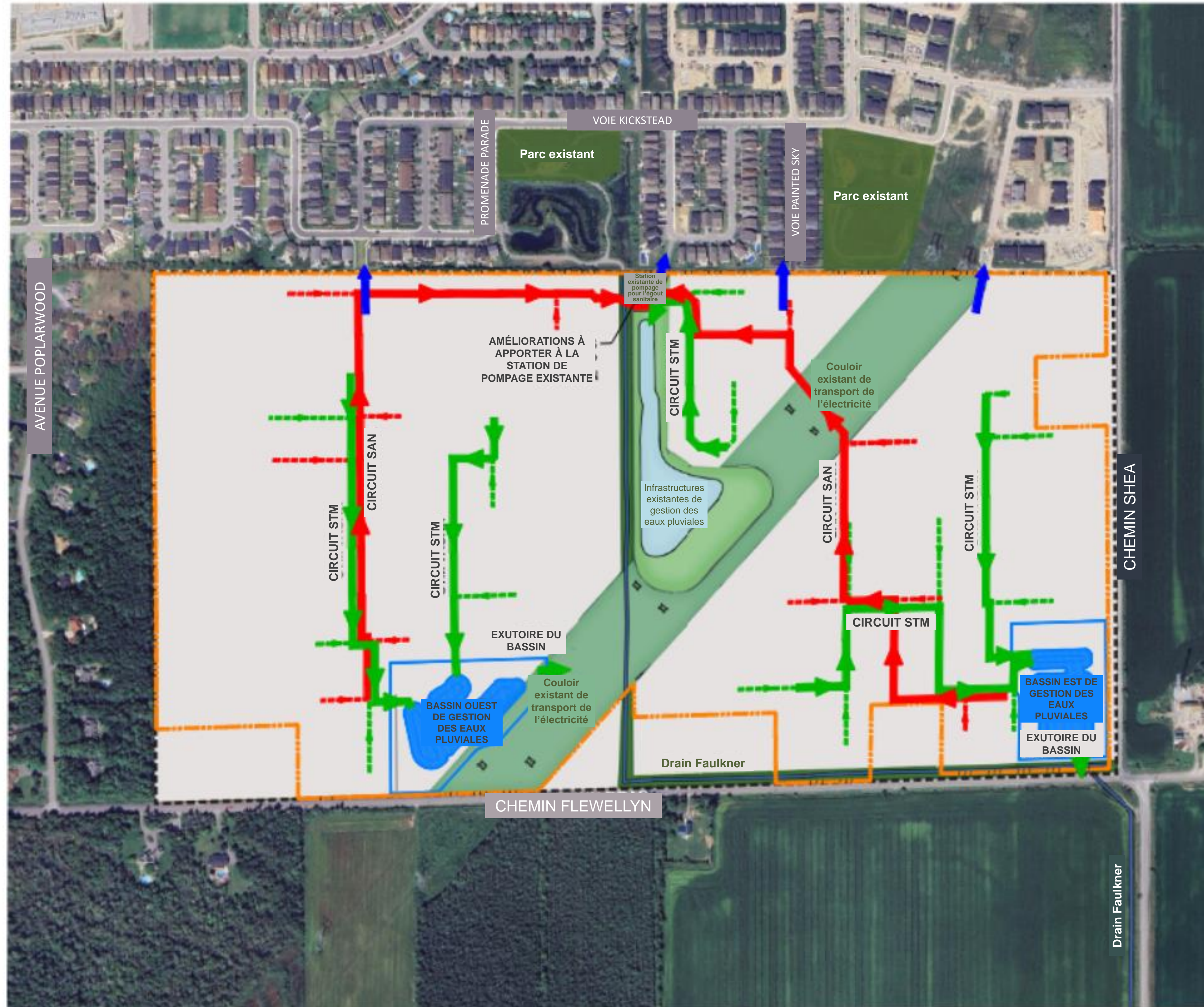
Stittsville South W-4 Conceptual Servicing Concept Plan - Option 1

LEGEND

- Study Area
- Developable Area
- Drainage Corridor
- Hydro Corridor
- Existing SWM Facility
- Existing Sanitary PS
- Faulkner Drain
- Parcel Lines
- SANITARY TRUNK SEWER
- STORM TRUNK SEWER
- CONCEPTUAL LOCAL SAN CONNECTION
- CONCEPTUAL LOCAL STM CONNECTION
- WATERMAIN CONNECTION TO EXISTING WATERMAIN



Stittsville-Sud – Quartier 4 Viabilisation conceptuelle Plan d'avant-projet – Option 1



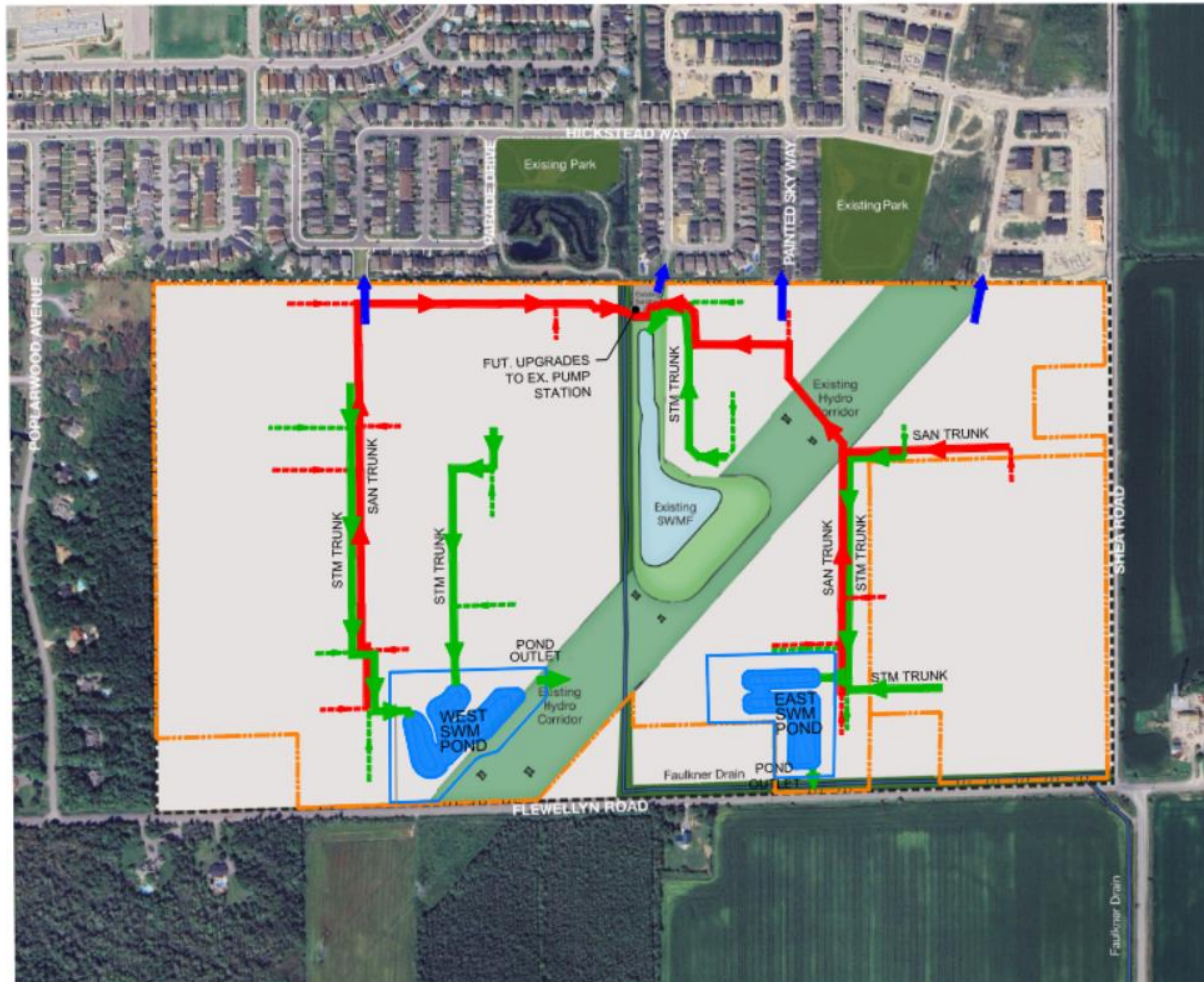
LÉGENDE

- Aire de l'étude
- Zone aménageable
- Couloir de drainage
- Couloir de transport de l'électricité
- Infrastructures existantes de gestion des eaux pluviales
- Station existante de pompage de l'égout sanitaire
- Drain Faulkner
- Limites des parcelles
- ÉGOUT SANITAIRE COLLECTEUR
- ÉGOUT COLLECTEUR DES EAUX PLUVIALES
- LIAISON CONCEPTUELLE LOCALE SAN
- LIAISON CONCEPTUELLE LOCALE STM
- LIAISON DE LA CONDUITE PRINCIPALE AVEC LA CONDUITE PRINCIPALE EXISTANTE

Stittsville South W-4 Conceptual Servicing Concept Plan - Option 2

LEGEND

-  Study Area
-  Developable Area
-  Drainage Corridor
-  Hydro Corridor
-  Existing SWM Facility
-  Existing Sanitary PS
-  Faulkner Drain
-  Parcel Lines
-  SANITARY TRUNK SEWER
-  STORM TRUNK SEWER
-  CONCEPTUAL LOCAL SAN CONNECTION
-  CONCEPTUAL LOCAL STM CONNECTION
-  WATERMAIN CONNECTION TO EXISTING WATERMAIN










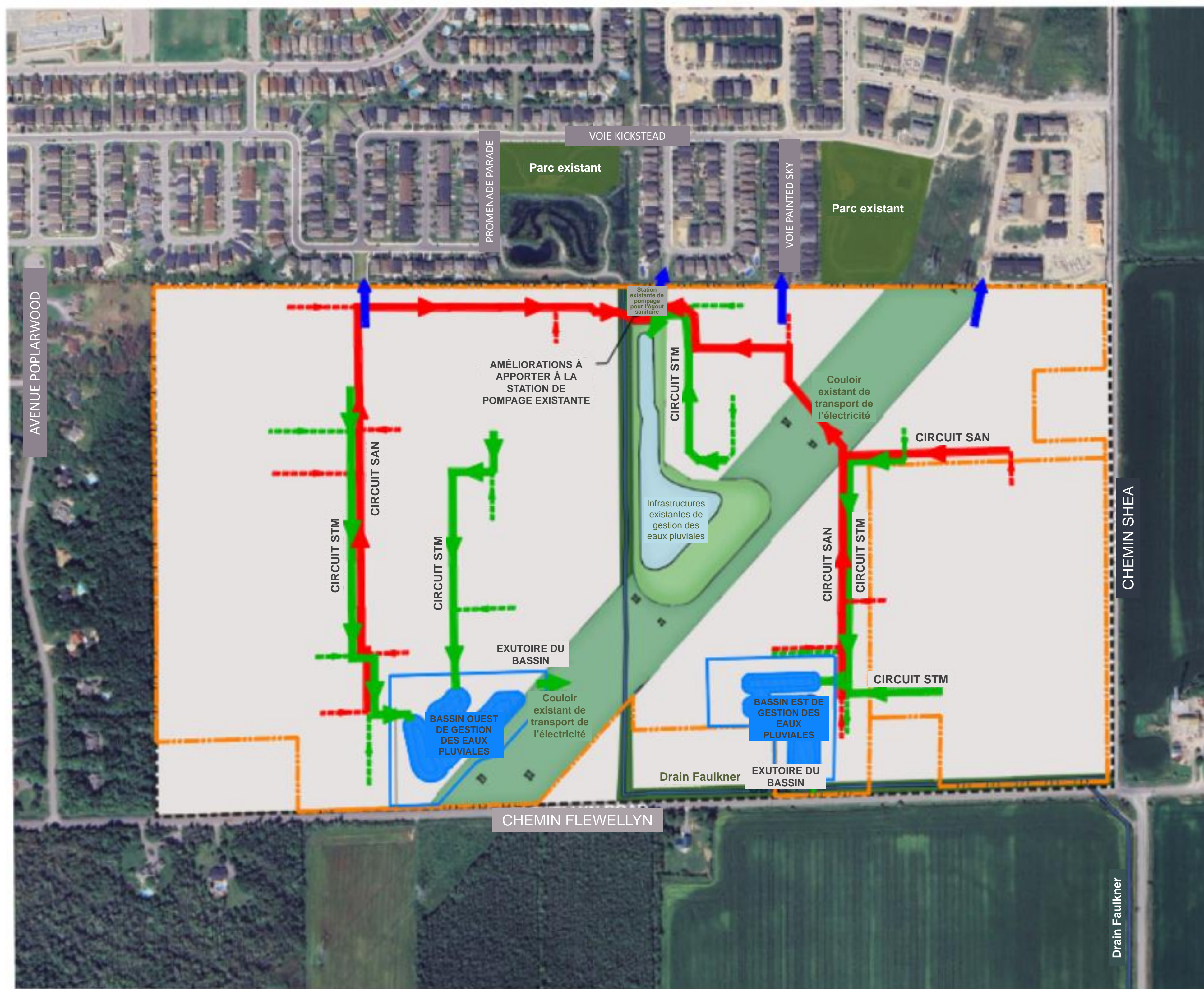
Stittsville-Sud – Quartier 4

Viabilisation conceptuelle

Plan d'avant-projet – Option 2

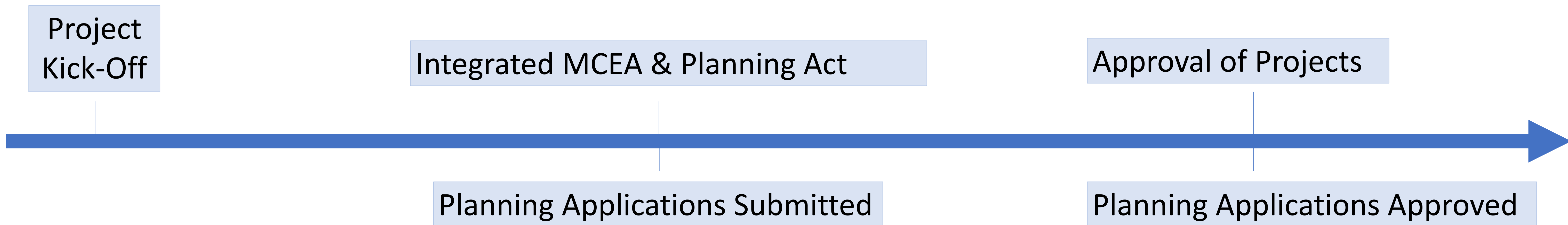
LÉGENDE

-  Aire de l'étude
-  Zone aménageable
-  Couloir de drainage
-  Couloir de transport de l'électricité
-  Infrastructures existantes de gestion des eaux pluviales
-  Station existante de pompage de l'égout sanitaire
-  Drain Faulkner
-  Limites des parcelles
-  ÉGOUT SANITAIRE COLLECTEUR
-  ÉGOUT COLLECTEUR DES EAUX PLUVIALES
-  LIAISON CONCEPTUELLE LOCALE SAN
-  LIAISON CONCEPTUELLE LOCALE STM
-  LIAISON DE LA CONDUITE PRINCIPALE AVEC LA CONDUITE PRINCIPALE EXISTANTE



Integrated Municipal Class Environmental Assessment & Planning Act

Infrastructure servicing options are being identified and evaluated following the integrated Planning Act and MEA Class EA process. The identified infrastructure projects will be integrated and approved through the planning approval process under the Planning Act.



Intégration de la *Loi sur l'aménagement du territoire* et de l'évaluation environnementale municipale de portée générale

Nous sommes en train de recenser et d'évaluer les options de viabilisation des infrastructures conformément au processus intégré de la *Loi sur l'aménagement du territoire* et de l'évaluation environnementale municipale de portée générale. Les projets d'infrastructures recensés seront intégrés et approuvés dans le cadre du processus d'approbation des demandes de planification en vertu de la *Loi sur l'aménagement du territoire*.

Lancement
du projet

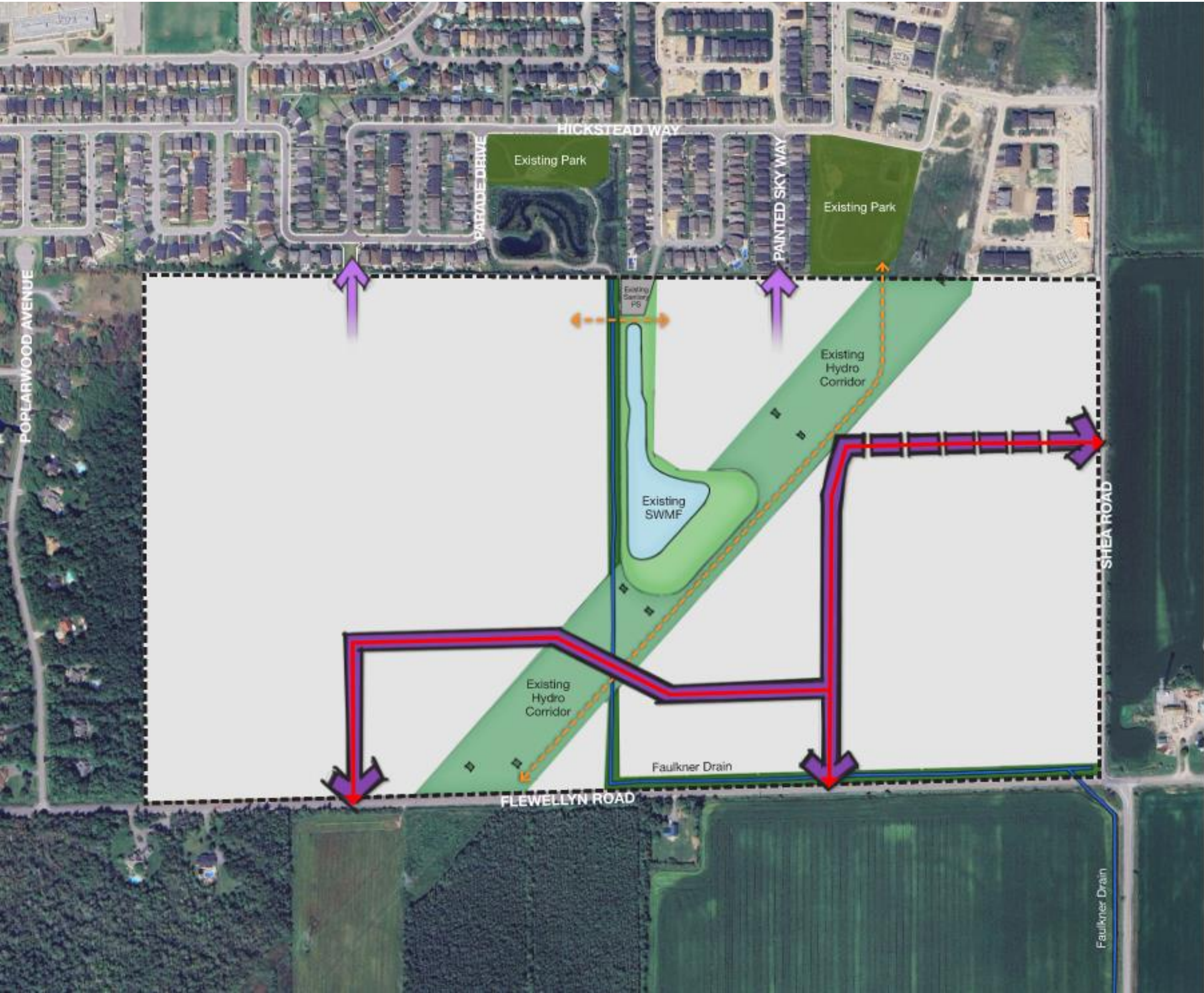
Intégration de la *Loi sur l'aménagement du territoire* et de l'évaluation environnementale municipale de portée générale

Approbation des projets

Dépôt des demandes de
planification

Approbation des demandes de
planification

Stittsville South W-4 TRANSPORTATION PLANNING



LEGEND

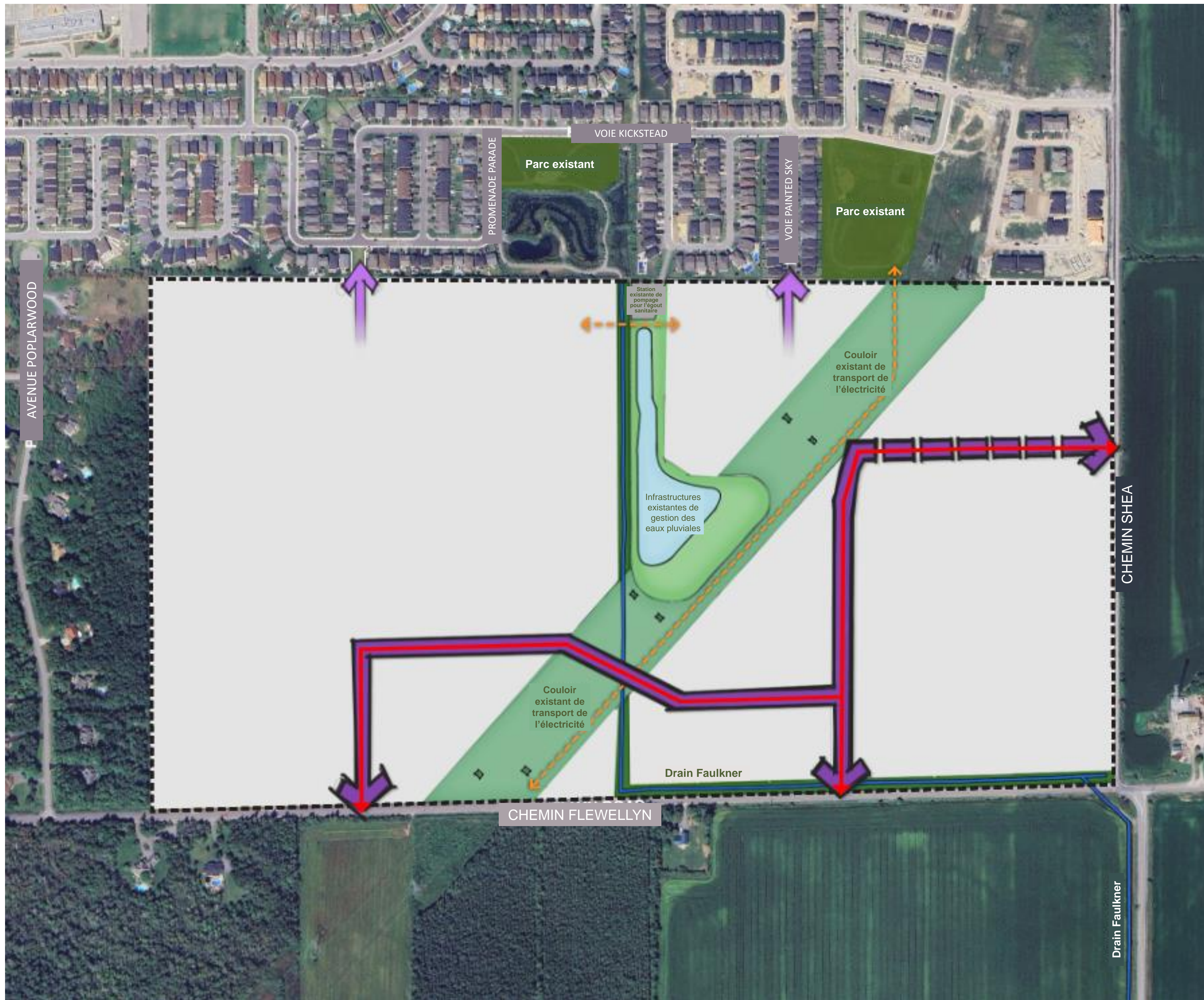
- Study Area
- Developable Area
- Drainage Corridor
- Hydro Corridor
- Existing SWM Facility
- Existing Sanitary PS
- Faulkner Drain
- Parcel Lines
- Multi-Use Pathway
- Potential Transit Routes
- Collector Road Connections*
- Local Road Connections

* Local roads will be shown in development applications

* Sidewalks and multi-use pathways to be provided on collector roads



Stittsville-Sud – Quartier 4 PLANIFICATION DU TRANSPORT



LÉGENDE

-  Aire de l'étude
-  Zone aménageable
-  Couloir de drainage
-  Couloir de transport de l'électricité
-  Infrastructures existantes de gestion des eaux pluviales
-  Station existante de pompage de l'égout sanitaire
-  Drain Faulkner
-  Limites des parcelles
-  Sentier polyvalent
-  Circuits de transport en commun potentiels
-  Liaisons avec les routes collectrices*
-  Liaisons avec les routes locales*

* Les routes locales seront représentées dans les demandes d'aménagement.

* Les trottoirs et les sentiers polyvalents seront prévus sur les routes collectrices.



We would love to hear from you!

Please submit your comments tonight at the meeting, by mail or email in the coming weeks.

After this consultation period we will be reviewing your comments, concerns and questions. It is our intention to present a revised plan as an amendment to the Official Plan to committee and council later in 2024.

Contact:

Robin van de Lande, Urban Planner
Community Planning
110 Laurier Avenue West, 4th Floor
Ottawa, Ontario K1P 1J1
robin.vandelande@ottawa.ca

For more information about the City of Ottawa's future neighbourhoods please go to: engage.ottawa.ca



Nous souhaitons savoir ce que vous en pensez!

Veillez nous soumettre vos commentaires ce soir même pendant l'assemblée, ou encore par la poste ou par courriel dans les prochaines semaines.

Dans la foulée de cette période de consultation, nous prendrons connaissance de vos commentaires, de vos inquiétudes et de vos questions. Nous avons l'intention de déposer, auprès du comité et du Conseil municipal d'ici la fin de 2024, un plan révisé, qui viendra modifier le Plan officiel.

Personne-ressource :

Robin van de Lande, urbaniste
Aménagement et conception communautaires
110, avenue Laurier Ouest, 4^e étage
Ottawa (Ontario) K1P 1J1
robin.vandelande@ottawa.ca

Pour en savoir plus sur les quartiers projetés de la Ville d'Ottawa, veuillez nous adresser un courriel (participons.ottawa.ca).